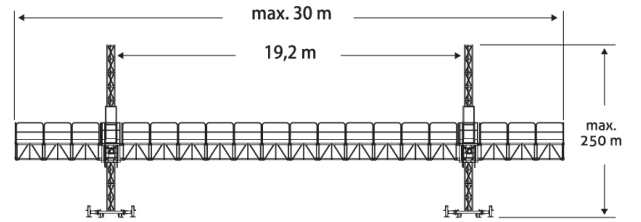


# P3000

<b>Kapasite</b>	1500 kg	<b>Capacity</b>	1500 kg
<b>Hız</b>	8 m/dk	<b>Speed</b>	8 m/min
<b>Maksimum Yükseklik</b>	250 m	<b>Maximum Height</b>	250 m
<b>Maksimum Genişlik</b>	10 m	<b>Maximum Width</b>	10 m
<b>Motor</b>	2 x 4.4 kw	<b>Motor</b>	2 x 4.4 kw
<b>Denge</b>	Makine kolonlar arası denge bozulduğunda otomatik olarak kendini düzeltir.	<b>Auto-leveling</b>	Platform automatically straighten itself
<b>Gövde</b>	Çelik şase ve yüksek güvenlik seviyesiyle emniyetli kullanım sağlar	<b>Main Unit</b>	Provides safe using by steel chasis and high security systems.
<b>Kolonlar</b>	4mm profil kalınlığı ve galvaniz kaplamasıyla dayanıklı ve uzun ömürlüdür. 65 kg ağırlığında ve 1.5 m boyundadır. Yük asansörü ile uyumludur.	<b>Columns</b>	Galvanized 4mm steel section provides high durability and long life. It has 65 kg weight and 1.5 mt height. Also suitable with hoist products.
<b>Pano</b>	Elektrik kesintilerine karşı PLC kontrol sistemi sayesinde arızalar minimuma indirilmiştir. Arıza durumunda kullanıcıya üzerindeki ekran sayesinde sorunun kaynağı söylenir.	<b>Electrical Panel</b>	With PLC system faults has reduced to minimum level. During a fault, user can see the source of the fault on the PLC screen.



<b>Maksimum Yükseklik</b>	250 m	<b>Maximum Height</b>	250 m
<b>Bağlantı Aralığı</b>	6 m	<b>Anchorage Space</b>	6 m
<b>Maksimum Uzunluk</b>	30 m	<b>Maximum Length</b>	30 m
<b>Platform Genişliği</b>	1.2 m + 1 m	<b>Platform Width</b>	1.2 m + 1 m
<b>Hız</b>	8 m	<b>Speed</b>	8 m
<b>Kapasite</b>	3000 kg	<b>Capacity</b>	3000 kg
<b>Motor Gücü</b>	8.8 kw	<b>Motor Power</b>	8.8 kw
<b>Elektrik Gerilimi</b>	380V Trifase	<b>Electrical Supply</b>	380V Trifase